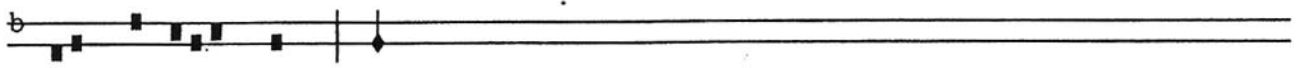
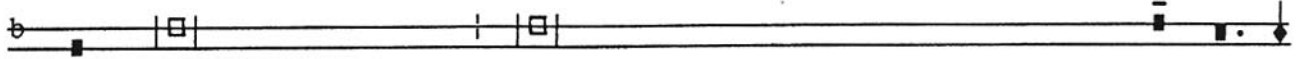




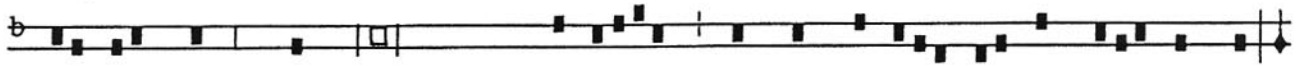
Diener, aus der Arbeit der Bie-nen, entrichtet die hochhei-



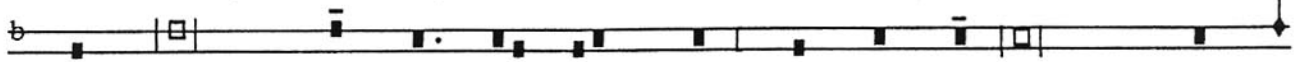
li-ge Kirche.



22 Doch schon wissen wir, wie sich der Heroldsruf dieser Säule



verbreitet, die das goldene Feuer zur Ehre Gottes entzündet hat:



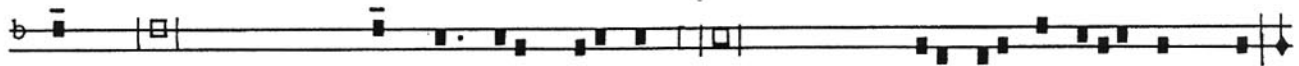
23 Wenn es auch vielfach ge-teilt ist, weiß es dennoch von kei-



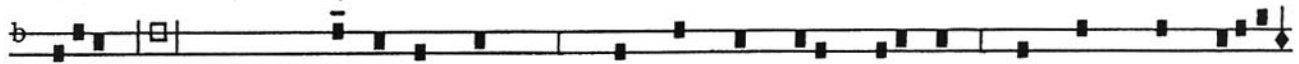
ner Schwächung des weiter-ge-reichten Lichtes.



24 Es nährt sich nämlich vom schmelzenden Wachse, das als den



Reichtum dieser kostbaren Fackel die Mutter Biene bereitet hat.



25 O wahrhaft selige Nacht, da werden verbunden Irdischem Himm-



lisches, Mensch-li-chem Göttliches!



26 So bitten wir dich, o Herr: Diese Kerze, geweiht zur Ehre dei-



nes Namens, brenne unermüdlich weiter, um das Dunkel dieser